



375  
ЛЕТ

18



СТАРИЙ  
ТОМСК

200

Фотографии  
старого  
Тюльска  
подарены школе  
**ТИТОВОЙ А.Н.**





Главная улица города



Почтамтская.



Иоанно-Тредтченский женский монастырь. Он владел 250 дес. земли и имел наличный капитал 70 000 рублей.



Пассажирское здание на ст. Черемощники. Ветка вела от Смоленска I до пристани.



Извозчики были единственным  
видом внутригородского  
транспорта.



Спасская улица  
(ныне Советская).



Новый кафедральный собор на Новособорной площади. На этом месте теперь площадь Революции.



Благовещенский собор и книжный магазин П. И. Макушина (основан в 1873г.) Три книжном магазине была также библиотека с

залом для чтения (70 тыс. книг),  
редакция газеты „Сибирская  
жизнь“ и типография (на углу  
Благовещенского переулка и Дво-  
рянской улицы). Сейчас угол  
улицы Таларина и пер. Батенькова  
(объединяют).

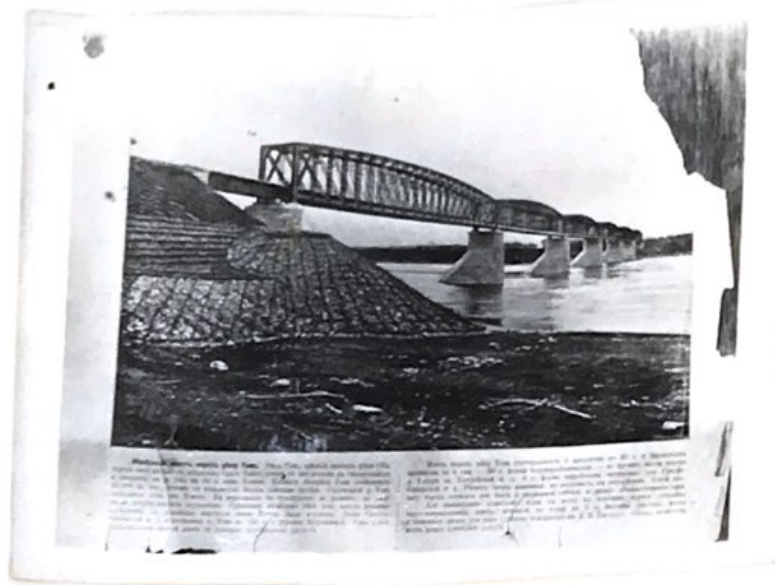


Общий вид станции Томск.  
Станция была расположена в 2<sup>х</sup>  
верстах от города на равнине,  
поросшей берёзовым лесом.

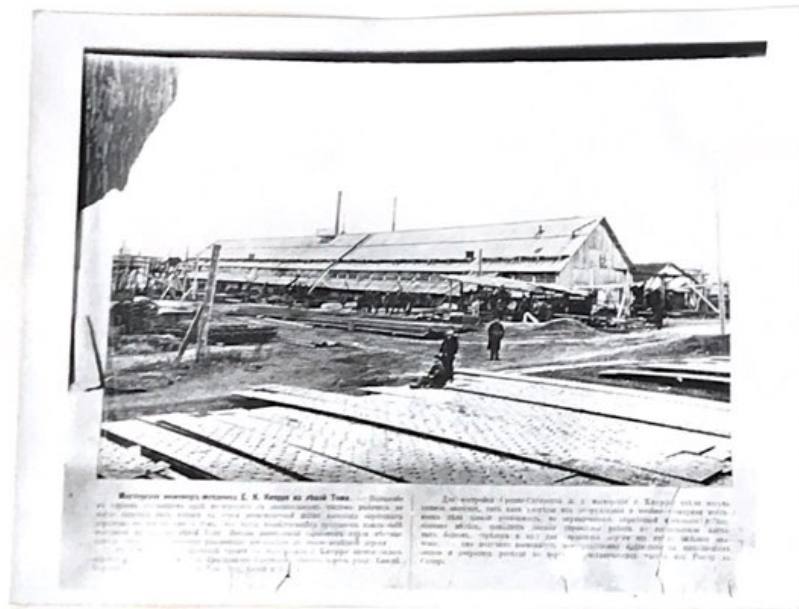


Общий вид посёлка Тшайла.  
Посёлок имел 100 дворов.





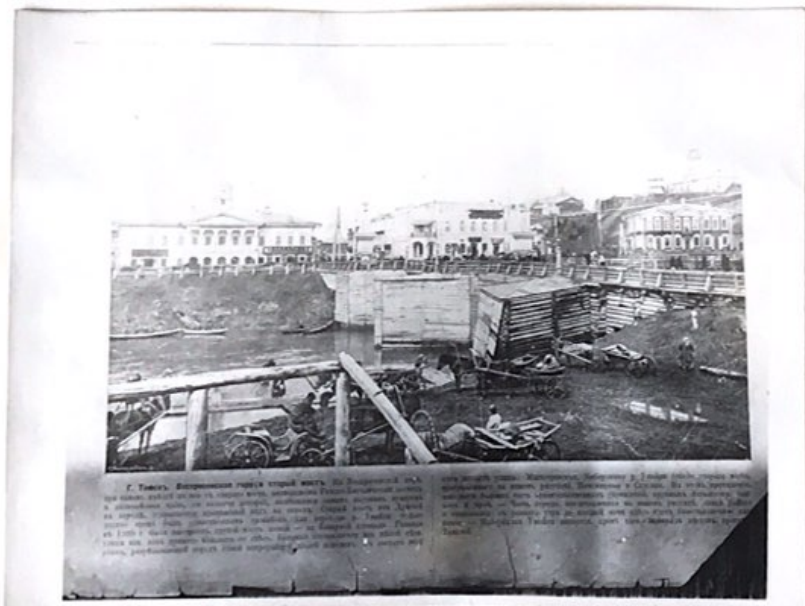
Железнодорожный мост через  
реку Ташь (окаю теперешней  
станции Юрга).



Мастерские на левом берегу р.  
Ташь, обслуживавшие строитель-  
ство Транссибирской железной  
дороги.



Алексеевский мужской монастырь. Сейчас здесь помещается педучилище.



Вознесенская гора и старый Дуцкий мост, построенный по проекту Г. Батенькова.



Общий вид на Томск  
с Вознесенской горы.



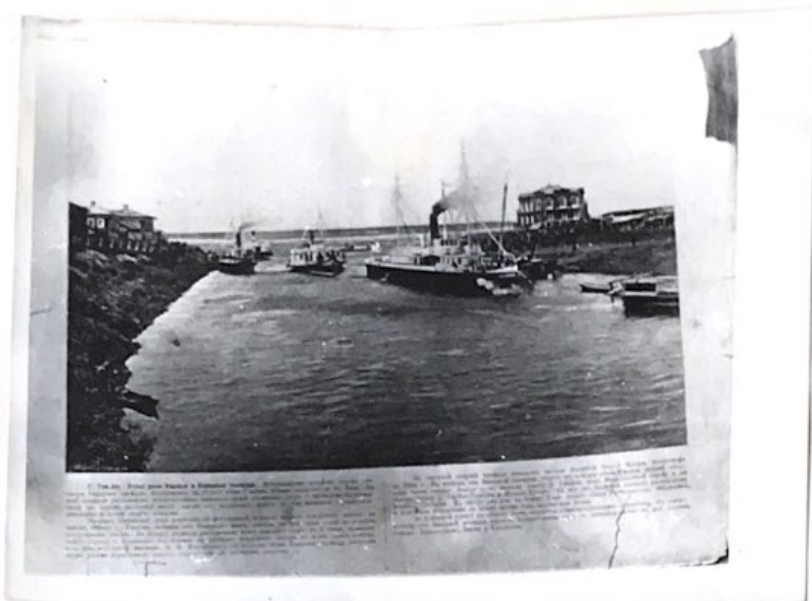
Клиники Университета (факультетские клиники). С открытием медицинского факультета была подорвана вера населения в знахарей и колдунов.



*Магалметанская мечеть.*



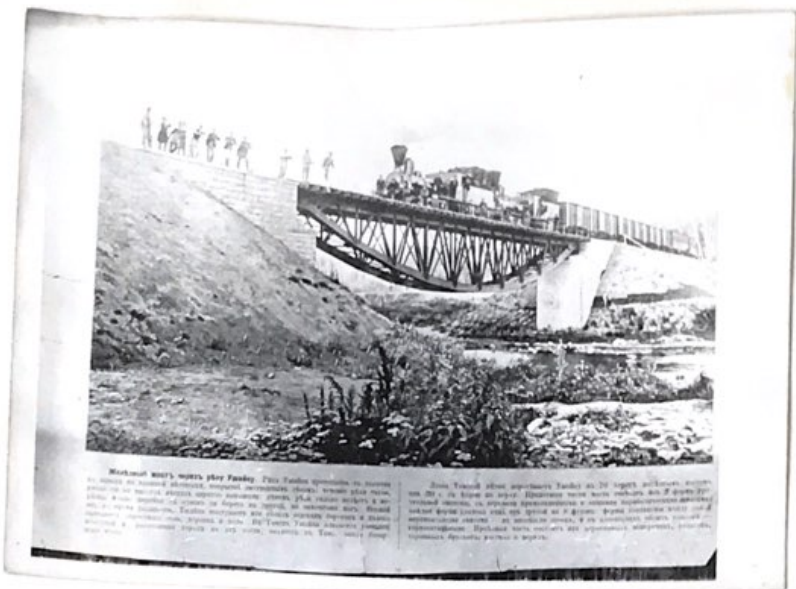
*Пароходная пристань на  
реке Ташкент.*



Устье реки Ушайки и часть  
Базарной площади. В то время  
это был центр города.



Часть Душской площади и  
угол улицы Мамонтовой (ныне  
площадь В.И. Ленина, угол улицы  
Ленина).



Железнодорожный мост через  
реку Ушайку (в 76 верстах  
от Томска).



Римско-католический костёл.



Театр купца Королёва.  
 В 1905 г. был сожжён черносотенцами.



Лютеранская кирха и цу-  
 бернаторский дом (ныне  
 Дом учёных).

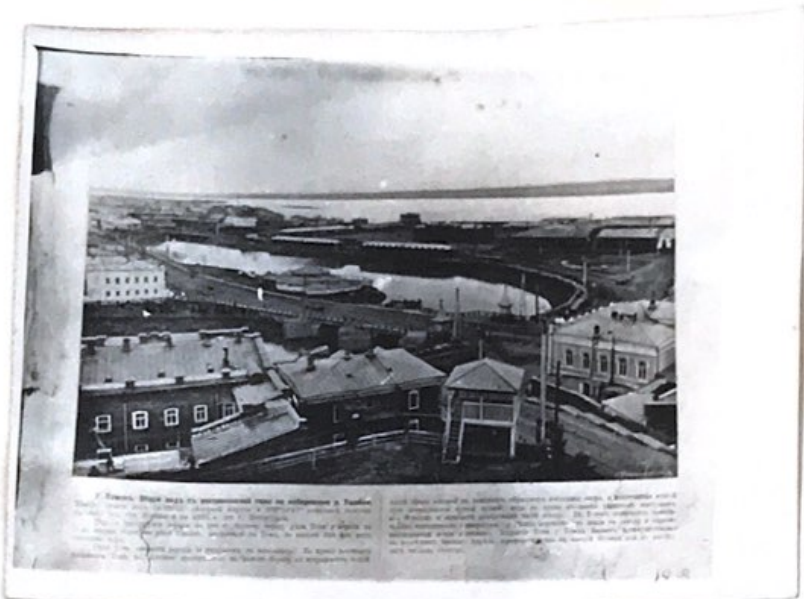


Архипрейская домовая церковь  
(теперь краеведческий музей)



Вознесенский взвоз  
(ныне улица Бакунина).





Общий вид с Вознесенской  
горы на набережную реки  
Ушайки.



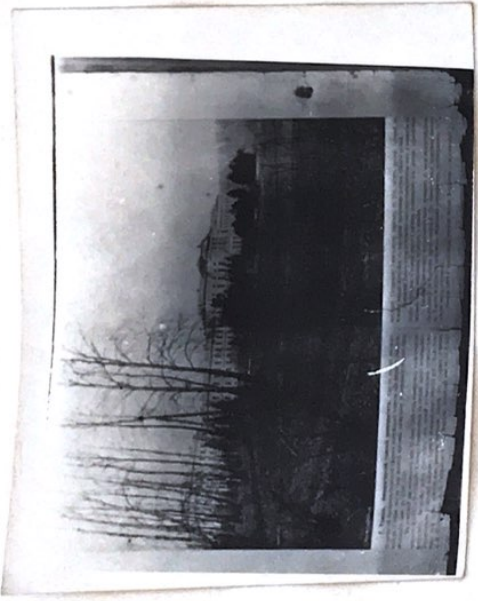
Женская гимназия (сейчас  
школа № 3 на Совпартикомь-  
ном переулке).



Садовая улица (ныне  
улица Ленина угол Кирова).



Муржская гимназия  
(сейчас Военное училище связи).



Первый в Сибири Томский  
Университет (основан в 1882г.)

